

# WIFI Lotta contro analfabetismo

## STRUMENTO DI VALUTAZIONE DELLE COMPETENZE

### SPIEGAZIONE DEL KIT DI STRUMENTI

Questo kit di strumenti porterà alla creazione di una mappa delle competenze e di una guida esplicitiva per le interviste.

Sulla base dei risultati raccolti nei circoli di studio, definiremo i contenuti per la mappa delle competenze in termini di indicatori e descrittori precisi per valutare chi realizza i laboratori sull'analfabetismo, sulla mappa delle competenze. Infatti, le persone si posizioneranno autonomamente dapprima conoscendo solo i descrittori, poi un esterno, ad esempio un formatore, accompagnerà la persona a fare un secondo posizionamento utilizzando l'autovalutazione del candidato e aggiungendo la propria esperienza.

Questa procedura consentirà di verificare i progressi compiuti durante i laboratori tematici, ma anche di aiutare il tirocinante ad illustrare da solo i propri progressi.

La creazione della mappa con indicatori e descrittori precisi, oltre a guidare all'alfabetizzazione, è per noi molto preziosa, perché permette di applicare la mappa delle competenze in qualsiasi area in cui si combatte contro l'analfabetismo e senza la necessità di modificarne il contenuto.

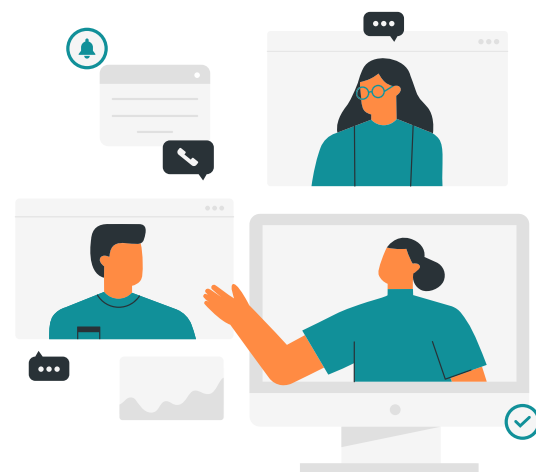
Questo garantisce un'ampia applicazione.



FIGHT AGAINST  
ILLITERACY

## CONTENUTI DELLA NEWSLETTER

- Spiegazione del kit di strumenti
- Contenuto del kit di strumenti



## CONTENUTO DEL KIT DI STRUMENTI

L'idea centrale è quella di stabilire una metodologia per valutare il soggetto che sta acquisendo competenze di alfabetizzazione utilizzando la mappa delle competenze attraverso l'auto-posizionamento e il posizionamento guidato.

Con una valutazione effettuata prima e dopo il workshop, gli utilizzatori della metodologia possono dimostrare con precisione l'effetto e l'impatto che questa ha sulle competenze di un utente.

**Prima:** Riconoscimento e valutazione iniziale delle competenze.

**Dopo:** Riconoscimento e valutazione finale delle competenze acquisite/sviluppate.

**Strumenti:**

- Mappa delle competenze.
- Colloquio individuale.

Sulla base delle competenze valutate e dei progressi compiuti si può valutare, attraverso un colloquio esplicativo, la possibile integrazione con corsi di formazione o lavoro.



**FIGHT AGAINST  
ILLITERACY**

## CONTENUTI DELLA NEWSLETTER

- Spiegazione del kit di strumenti
- Contenuto del kit di strumenti

Nel kit sono presenti i seguenti strumenti:

- Una mappa delle competenze da stampare fronte-retro in modo da avere la scala di valutazione e le icone su un lato, e la griglia esplicativa scritta contenente le competenze sul corrispondente spazio posteriore.
- Una scheda descrittiva della Mappa delle competenze corrispondente a tutte le abilità del suddetto strumento.
- Un curriculum completo con attività temporizzate per l'acquisizione delle competenze attraverso 4 laboratori.
- Una serie di attività pronte per essere implementate in laboratorio.

*Per maggiori informazioni sul progetto, cliccare sul seguente link:*

<https://wifi.projectlibrary.eu/>